



**КОМИТЕТ ИМУЩЕСТВЕННЫХ ОТНОШЕНИЙ
АДМИНИСТРАЦИИ ПЕРМСКОГО МУНИЦИПАЛЬНОГО ОКРУГА**

РЕШЕНИЕ

о размещении объектов № 2109

Пермский край
Пермский округ

25.08.2023

Комитет имущественных отношений администрации Пермского муниципального округа разрешает Акционерному обществу «Газпром газораспределение Пермь» (ИНН 5902183841, ОГРН 1025900512670, почтовый адрес: 614000, г. Пермь, ул. Петропавловская, 43)

размещение объекта «Газопровод-ввод до границы земельного участка по адресу: Железнодорожная ул 26А, Бершеть с»

на землях государственная собственность на которые не разграничена

на срок 1 год с 25.08.2023г. по 24.08.2024г.

Местоположение: Пермский край, Пермский муниципальный округ, с. Бершеть, ул. Железнодорожная

Приложение: схема предполагаемых к использованию земель или части земельного участка.

Особые условия использования:

- 1) При установке газопровода учесть параметры ширины проезда улично-дорожной сети, во избежание сужения полосы отвода дороги.
- 2) При условии получения разрешения на производство земляных работ.

Председатель комитета
имущественных отношений



(подпись, печать)

Е.А. Демидова

Схема предполагаемых к использованию земель или части земельного участка

Объект: "Газопровод-ввод до границы земельного участка по адресу: Железнодорожная ул 26А, Бершеть с"

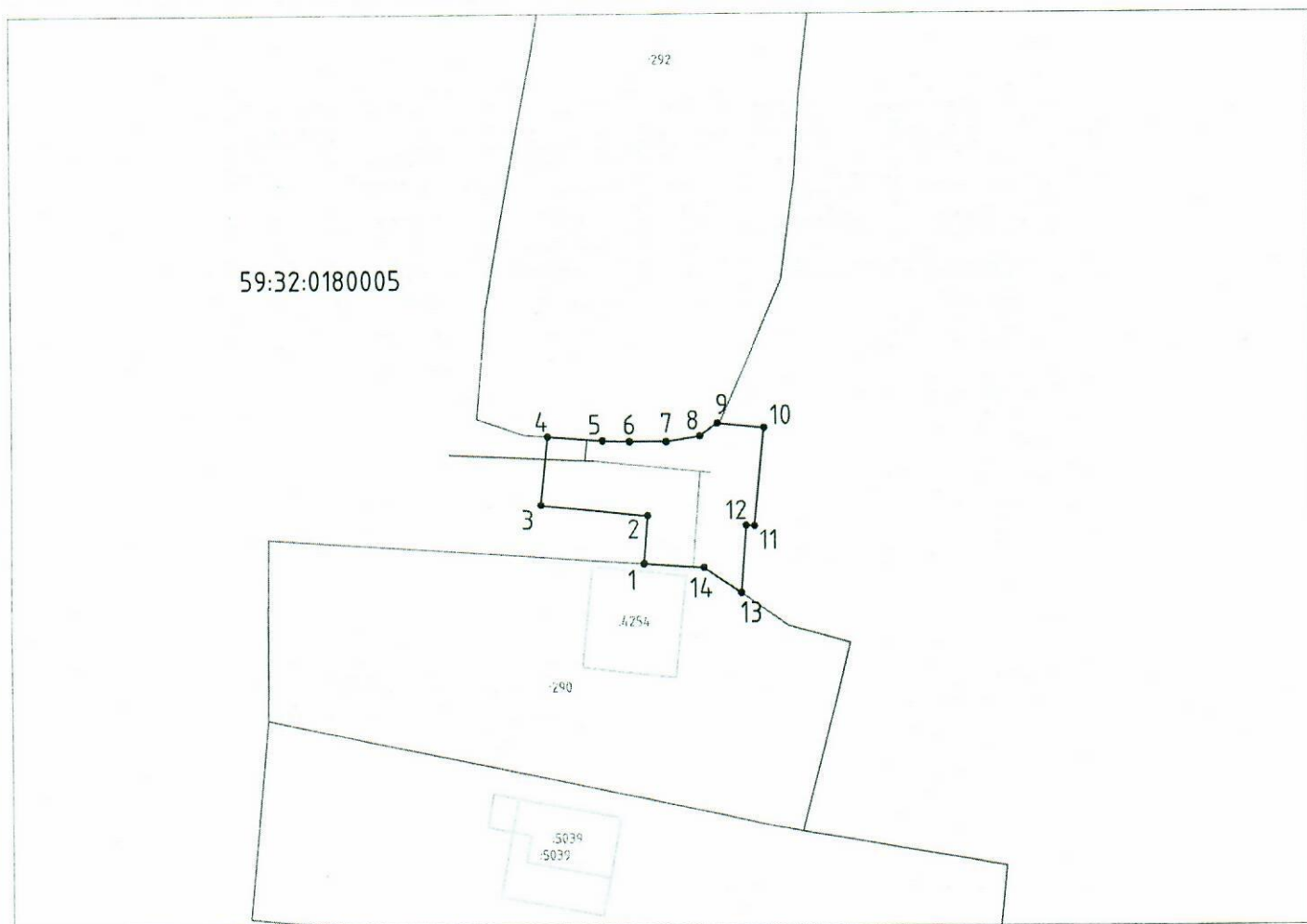
Местоположение: Пермский край, Пермский муниципальный округ, с. Бершеть, ул. Железнодорожная

Площадь земель или части земельного участка, кв.м.: 228

Категория земель: земли населённых пунктов

Вид разрешенного использования земельного участка: Улично-дорожная сеть

№ точки границы	Каталог координат (МСК-59), м		№ точки границы	Каталог координат (МСК-59), м	
	X	Y		X	Y
1	486574,44	2240108,58	8	486587,38	2240114,24
2	486579,32	2240108,92	9	486588,65	2240116,01
3	486580,42	2240098,14	10	486588,18	2240120,72
4	486587,35	2240098,85	11	486578,23	2240119,73
5	486586,93	2240104,38	12	486578,29	2240118,87
6	486586,84	2240107,13	13	486571,51	2240118,39
7	486586,84	2240110,83	14	486574,04	2240114,60



Масштаб 1:500

Условные обозначения:

- граница предполагаемых к использованию земель или частей земельного участка;
- граница земельного участка ранее учтенного в ЕГРН;
- границы кадастрового квартала;
- 59:32:1760001
1634 - номер кадастрового квартала;
- кадастровый номер земельного участка в кадастровом квартале;
- проектируемый газопровод-ввод (в подземном исполнении);
- существующий газопровод;
- граница зоны с особыми условиями использования территории учтенная в ЕГРН;

Описание границ смежных землепользователей:

- от т.1 до т.4 - Земли общего пользования
- от т.4 до т.9 - земельный участок с кадастровым номером 59:32:0180005:292
- от т.9 до т.13 - Земли общего пользования
- от т.13 до т.1 - земельный участок с кадастровым номером 59:32:0180005:290

Заявитель

(подпись, расшифровка подписи)
МП
(для юридических лиц и ИП)

Косачев О.В., по доверенности
№1853 от. 28.12.2022